

Bac Technologique S.T.A.V.

Sciences et Technologies de l'Agronomie et du Vivant

Objectifs

Obtention en 2 ans du Bac Technologique S.T.A.V (Sciences et Technologies de l'Agronomie et du Vivant)

La formation vise à faire maîtriser les bases scientifiques et technologiques y compris économiques en vue d'une poursuite d'études dans les options du BTSA des secteurs de la production agricole, des agro-équipements, de l'aménagement de l'espace, de la transformation des produits agricoles, de la gestion de l'eau, des métiers de la forêt et de la Gestion et Protection de la Nature.

Les élèves peuvent également poursuivre des études supérieures courtes : BTS ou DUT (en particulier biologie appliquée) puis en Licence Professionnelle. Le Baccalauréat STAV donne accès aux classes préparatoires TB (Technologie Biologie) donnant accès aux ENSA-ENV-ENITA.

Conditions et procédures d'admission

Accès à la classe de première STAV après une seconde générale et technologique. Admission dans le cadre de la procédure AFFELNET post seconde.

Renseignements pratiques

- Le Lycée fonctionne du Lundi au Vendredi.
- L'enseignement est gratuit seuls les frais d'internat ou de demi-pension sont à la charge des familles.
- Possibilité de bénéficier d'une bourse d'enseignement accordée par le Ministère de l'Agriculture.
- Carte Génération Hauts De France
- Possibilité de prise en charge des frais de transport.

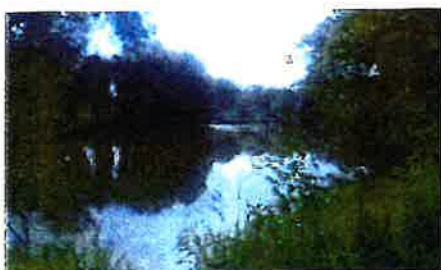
Organisation de la formation

La formation préparatoire au Bac technologique STAV associe formation générale, technique et scientifique et comprend :

- Un horaire obligatoire : 1922 heures sur les 2 années soit 31 h/semaine sur 62 semaines ;
- Des situations techniques de terrain en lien avec la spécialité choisie ;
- Des enseignements optionnels proposés par l'établissement (Equitation Hippologie (3 h/sem) - Pratiques physiques et sportives (VTT- Canoë Kayak : 4h/sem)
- 8 semaines de stages dont 6 prises sur la scolarité.
 - stages collectifs : visites d'organismes ou d'entreprises, stage territoire et développement, projets d'éducation à la santé
 - stage individuel en entreprise ou organisme (5 sem)
- 2 spécialités au choix :
 - Production agricole
 - Aménagement et valorisation des espaces

Moyens pédagogiques

- Un suivi pédagogique individualisé - Une aide au travail personnel lors des études
- Des outils diversifiés pour un meilleur soutien - Un cadre de vie à dimension humaine.



Contenu de la formation

Enseignements communs					
Enseignement/discipline		Volumes horaires hebdomadaires (sauf précision contraire) en classe de première et en classe de terminale			
Français		3 h 30 en classe de première			
Philosophie		2 h en classe de terminale			
Education socioculturelle (ESC)		1 h			
Histoire-géographie		1 h 30			
Enseignement moral et civique		0 h 30			
Langues vivantes A et B		3 h 30			
Education physique et sportive		2 h			
Mathématiques		3 h			
Technologies de l'informatique et du multimédia		0 h 30			
Heures de vie de classe		10 h annuelles			
Accompagnement (dont accompagnement au choix de l'orientation)		62 h annuelles			
Enseignements de spécialité					
Première			Terminale		
Enseignement/discipline	Volumes horaires en Première		Enseignement/discipline	Volumes horaires en Terminale	
Gestion des ressources et de l'alimentation	Biologie-écologie STA	6 h 45	Gestion des ressources et de l'alimentation	Biologie-écologie STA	6 h 45
	Physique chimie STE			Physique chimie STE	
Territoires et sociétés	SESG ESC	2 h 30	Territoires et technologie	SESG	4 h 30
Technologie aménagement production	Sciences et techniques du domaine technologique	3 h		Sciences et techniques du domaine technologique	
Enseignements de pluridisciplinarité					
2 heures 30 hebdomadaires sur le cycle					
Enseignements optionnels					
Au choix du candidat, deux enseignements parmi :					
- Pratiques physiques et sportives					
- Hippologie et équitation					
Première	3 h		Terminale	3 h	

Stages collectifs et individuels

La formation est complétée par 8 semaines de stages dont 6 sont prises sur la scolarité

Périodes de formation en milieu professionnel : entreprises ou organismes professionnels	5 semaines
Stages collectifs	3 semaines
Territoire, développement, ressources et produits	1 semaine
Étude d'une activité dans un territoire	1 semaine
Éducation à la santé et au développement durable	1 semaine

Examen

40% en contrôle en cours de formation (30% contrôle continu + 10% bulletins)
60% en épreuves terminales

Enseignements optionnels

Hippologie et équitation	Au moins 124h pour 1 enseignement sur le cycle
Pratiques physiques et sportives (VTT - canoë)	

Lycée Agro environnemental d'Arras

Route de Cambrai 62217 Tilloy les Mofflaines

Tél. : 03 21 60 73 00 – Email : legta.arras@educagri.fr